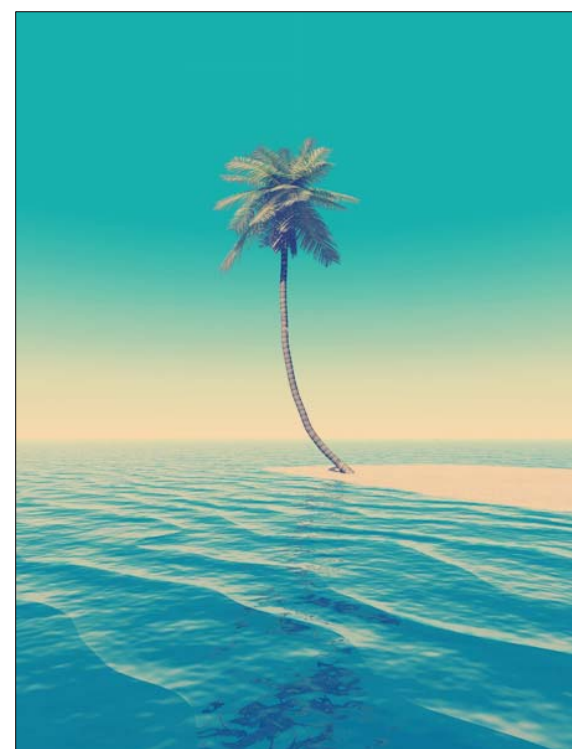


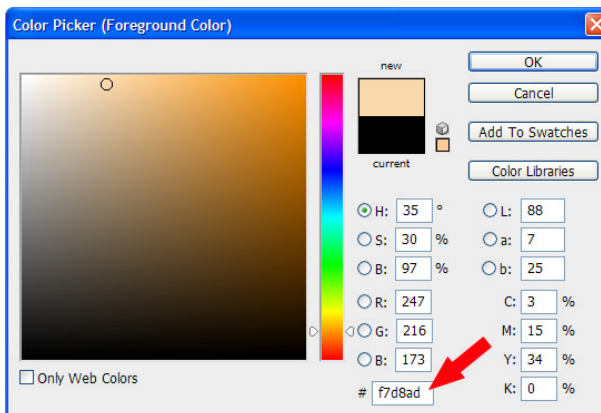
## Summer efekt

W poniższym materiale został przedstawiony sposób edycji fotografii stylizując jej kolorystykę na wyblakłe ciepłe barwy.

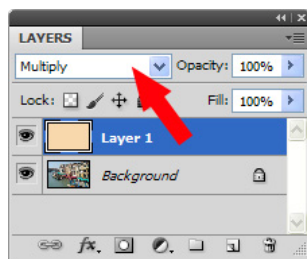


Otwieramy dowolną fotografię.

Tworzymy warstwę wybierając z menu **Warstwa>Nowa>Warstwa (Layer>New>Layer)**. Ustalamy kolor wypełnienia warstwy. W naszym przykładzie kolor o wartości szesnastkowej **#f7d8ad**, jak widać na przykładzie obok. W tym celu klikamy w próbkę koloru narzędzia dostępną na przyborniku i w oknie dialogowym **Próbnik kolorów (Color Picker)** ustalamy barwę. Akceptujemy **OK**.

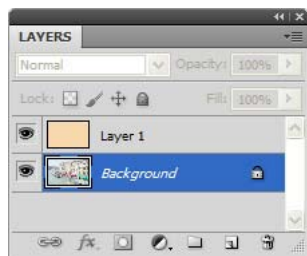


Wybieramy narzędzie **Wiadro z farbą (Paint Bucket Tool)** i wypełniamy warstwę.



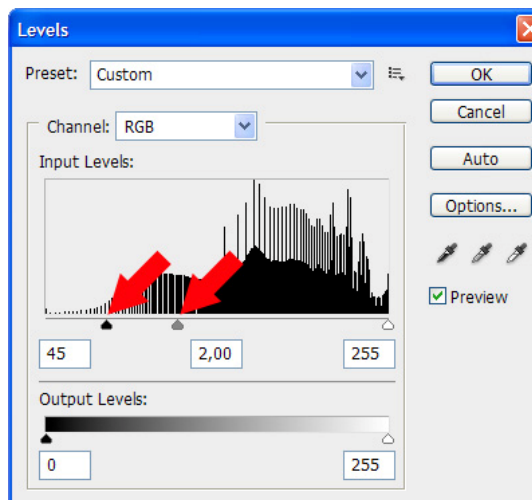
Przechodzimy do palety **Warstwy (Layers)**. Zmieniamy tryb mieszania ze **Zwykły (Normal)** na **Mnożenie (Multiply)**. Tryb ten ściemnia obraz mieszając ze sobą jednakowo dwie warstwy wykonując między nimi gładkie przejścia i zachowując szczegóły krawędzi.

Na paletce **Warstwy (Layers)** uaktywniamy warstwę tła **Background**.

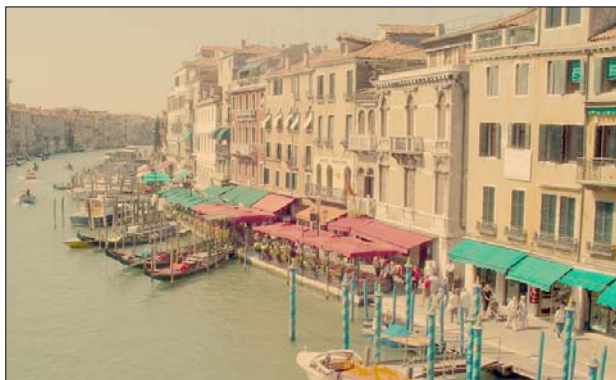


Wybieramy z menu **Obrazek>Dopasuj>Poziomy (Image>Adjustments>Levels)**. W wyświetlonym oknie dialogowym przesuwamy środkowy suwak **Poziomów wejścia (Input Levels)** w lewo. Dzięki temu suwakowi zwiększamy lub zmniejszamy średnie poziomy szarości, powodując zmiany w kontraście edytowanej fotografii. W naszym przykładzie do wartości **2,00**.

Za pomocą pierwszego suwaka określamy jakiemu zakresowi pikseli przypiszemy kolor czarny. Na ogół jest to wartość między **20-50**. W naszym przykładzie **45**, jak widać obok. Trzeci suwak służy do rozjaśniania obrazu. Pozostawiamy go bez zmian. Akceptujemy **OK**.

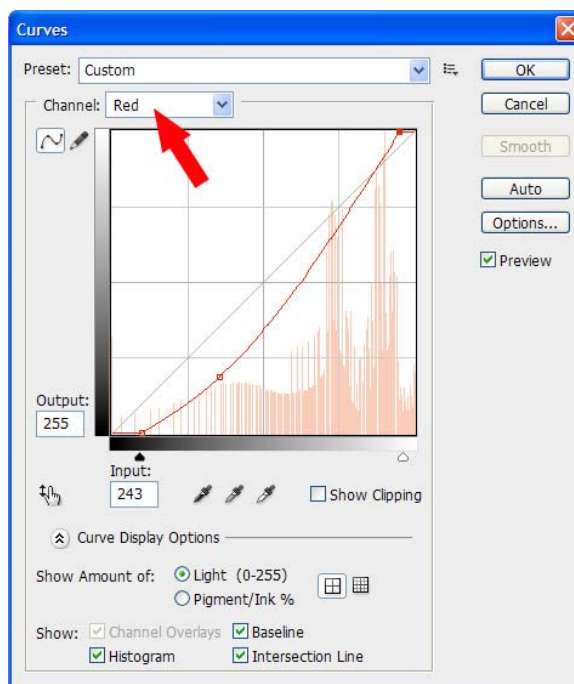
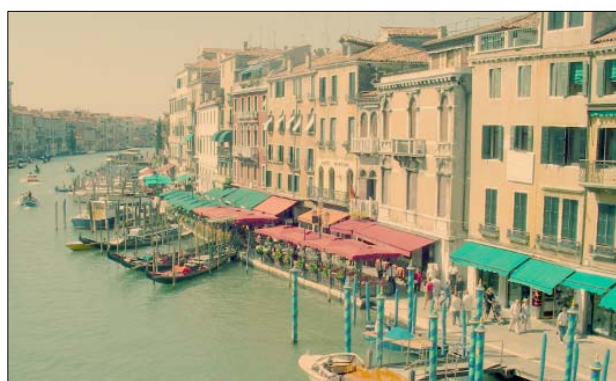


Efekt edycji widoczny na przykładzie poniżej.

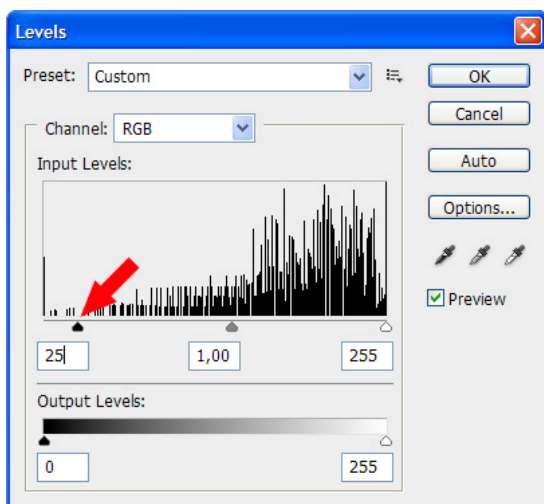


Kolejnym krokiem będzie wpływ na czerwony kanał obrazu. W tym celu wybieramy z menu polecenie **Obrazek>Dopasuj>Krzywe (Image>Adjustments>Curves)**.

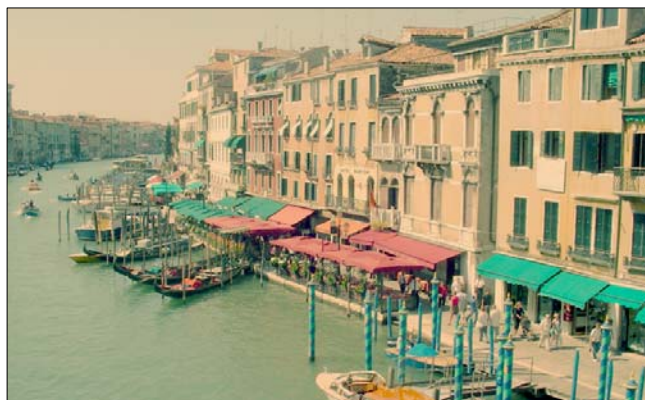
W wyświetlonym oknie dialogowym wskazujemy **Kanał (Channel): Czerwony (Red)**. Zmieniamy położenie krzywej odniesienia zwiększając kontrast i przewagę barwy zielonej. Akceptujemy **OK**.



Jeżeli znajdzie potrzeba możemy na koniec zwiększyć zakres koloru czarnego. Zależy to jest od jakości edytowanej fotografii. W tym celu ponownie wybieramy z menu **Obrazek>Dopasuj>Poziomy (Image>Adjustments>Levels)**.



W wyświetlonym oknie dialogowym przesuwamy pierwszy z suwaków **Poziomów wejścia (Input Levels)** w prawo. W naszym przykładzie do wartości 25, jak widać na przykładzie obok. Akceptujemy **OK**.



Splaszczamy dokument wybierając z menu **Warstwa>Splaszcz obrazek (Layer>Flatten Image)**.

Autor: cherub